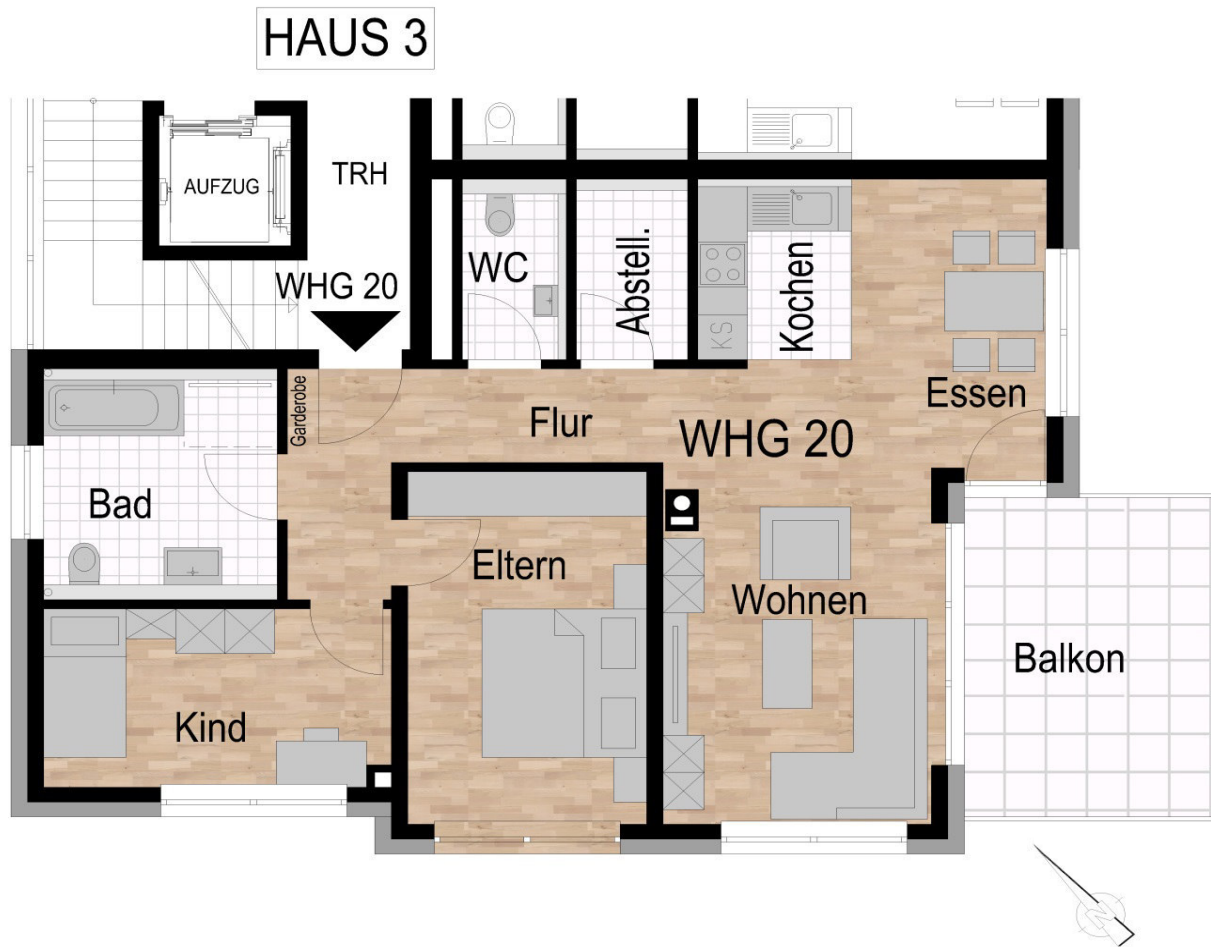


GRUNDRISS WOHNUNG 20

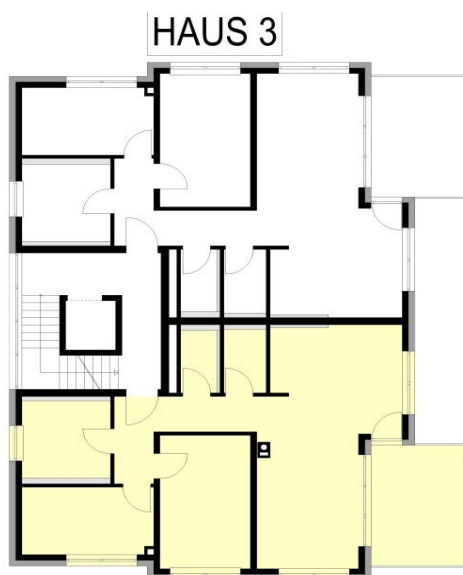
Sonnen-Domizil - Geislingen



Lage der Wohnung
Obergeschoss

3 1/2 Zimmer-Wohnung

ca. 83,01 m²



Wohnen		21,37 m ²
Essen		5,98 m ²
Kochen		4,50 m ²
Eltern		13,59 m ²
Kind		9,91 m ²
Bad		7,67 m ²
Flur		8,01 m ²
WC		2,46 m ²
Abstellraum		3,07 m ²
Balkon	12,90 m ² / 2	6,45 m ²

(bei den Wohnflächen handelt es sich um ca.-Angaben)